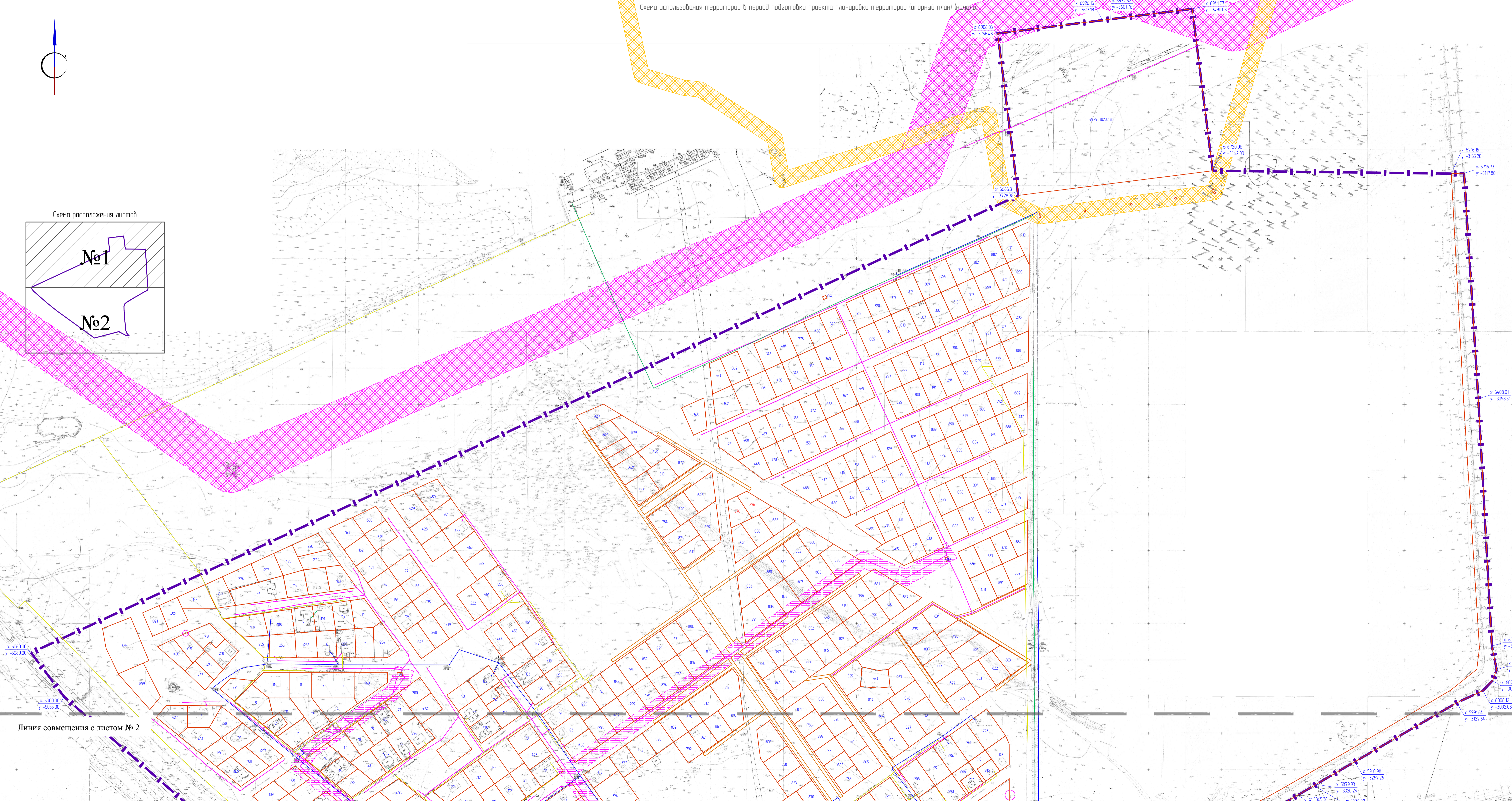
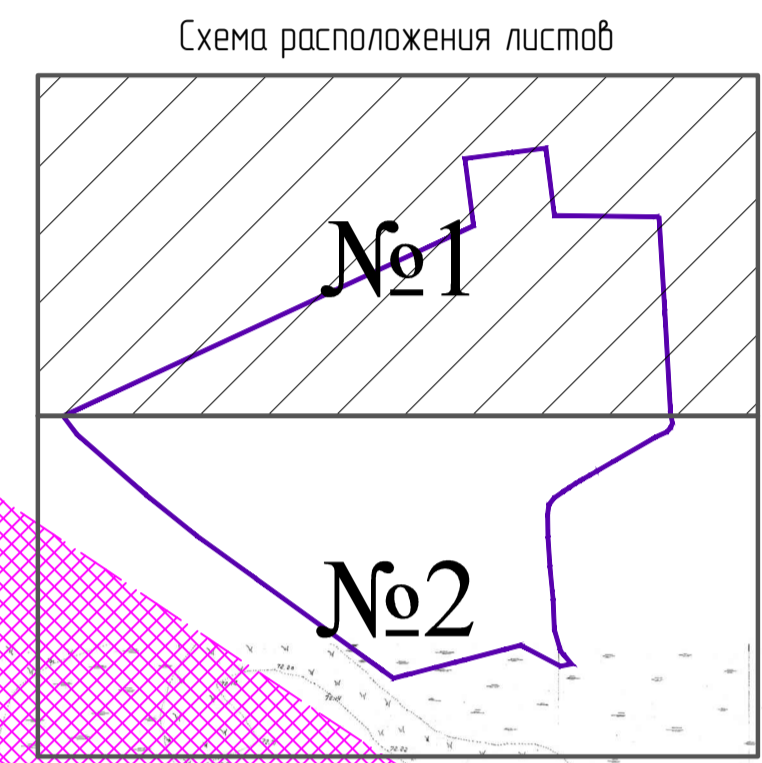
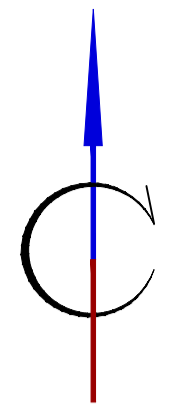
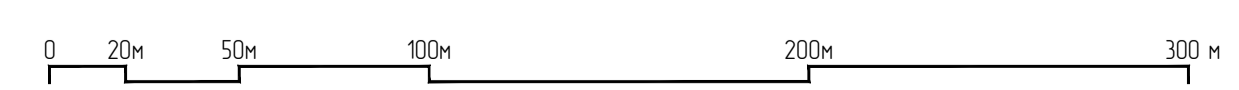


Схема использования территории в период подготовки проекта планировки территории (опорный план) (начало)



Линия совмещения с листом № 2

- Условные обозначения**
- граница планируемой территории
  - границы отвода земельных участков под все виды строительства и благоустройства собственности не установлена
  - 111 - кадастровый номер участка, принадлежащий кадастровому району 4525 030202
- Здания и сооружения**
- Ж - существующие некаменные жилые одноэтажные здания
  - КЖ - существующие каменные жилые одноэтажные здания
  - ЗЖ - существующие некаменные жилые двухэтажные здания
  - ЗКЖ - существующие каменные жилые двухэтажные здания
  - Н - существующие некаменные нежилые одноэтажные здания
  - КН - существующие каменные нежилые одноэтажные здания
  - МН - существующие металлические нежилые одноэтажные здания
- Сооружения и коммуникации инженерной и транспортной инфраструктуры**
- существующие сети газоснабжения
  - существующие сети электроснабжения
  - существующие сети водоснабжения
  - существующие сети водоотведения
  - существующие сети водоотведения
- Границы зон с особыми условиями использования территории**
- Охранная зона ВЛ 220 кВ Шушума - Промышленная
  - Охранная зона линии электропередачи ВЛ-10 кВ 611-684 29 к/В опор АС-50 L-1265м; отаплива на КТП-686 от ВЛ-10 кВ 611-684 39 к/В опор АС-50 L-1740м; отаплива на КТП-967 от отаплива на КТП-986 от ВЛ-10 кВ 611-684 17 к/В опор АС-50 L-850м
  - граница зоны с особыми условиями использования территории Охранная зона объекта электроснабжения газопровода - отаплива к газоруду Кузнец



										101-15-ПП.2	
«Проект планировки территории пос. Чистое поле в городе Кургане»											
Исполн.	Инженер	Лист	№ док.	Лист	Дата	Материалы по обоснованию проекта планировки		Станд.	Лист	Листов	
Исполн.	Инженер	Лист	№ док.	Лист	Дата	Схема использования территории в период подготовки проекта планировки территории		п	2-1		
Исполн.	Инженер	Лист	№ док.	Лист	Дата	Опорный план (начало)		М 1:2000			

