

Рис. 1. Общий план маршрута на генеральном плане застройки города

Станция №1 – начало маршрута Ледовый дворец им. Парышева (1а микрорайон, 7)

Станция №2-3 № 2 –«Интродуценты в природе», №3 – «Ужились» - содружество лоха серебристого и ивы, облепихи, яблони ягодной.

Станция №4 –Березовая роща

Станция №5 Точка №5- «Спортивная поляна»

Станция №6 Точка №6 - Лекарственно-ароматическая.

Станция №7 Точка №7- Степные просторы

Станция №8 Точка №8 – Болото.

Станция №9 Точка №9 - Граница природы и общественной жизни.

Станция №10 точка - Озеро Левашово.

Станция №11 Точка № 11 – Левашово 2 - Антропогенное сообщество.

Станция №12 Точка 12 – Точка содружества.

Станция №13 Точка 13- Мозаика из почвы.

Станция №14 Точка 14- Переправа

Станция №15 Точка 15 – Солеросовые поляны

Станция №16 Точка 16 – Детская площадка

Станция №17 Точка 17- Сосновый бор

Станции малого маршрута

Станция 1. Сосновый парк

Станция 2- Зона отдыха и детская площадка на берегу

Станция 3. Кто обитает в водоеме?

Станция 4. А вдруг повезет?! (лесок для «тихой охоты»)

Станция 5 –Переправа через ручей (Кто живет в ручье?)

3-Д изображения некоторых площадок

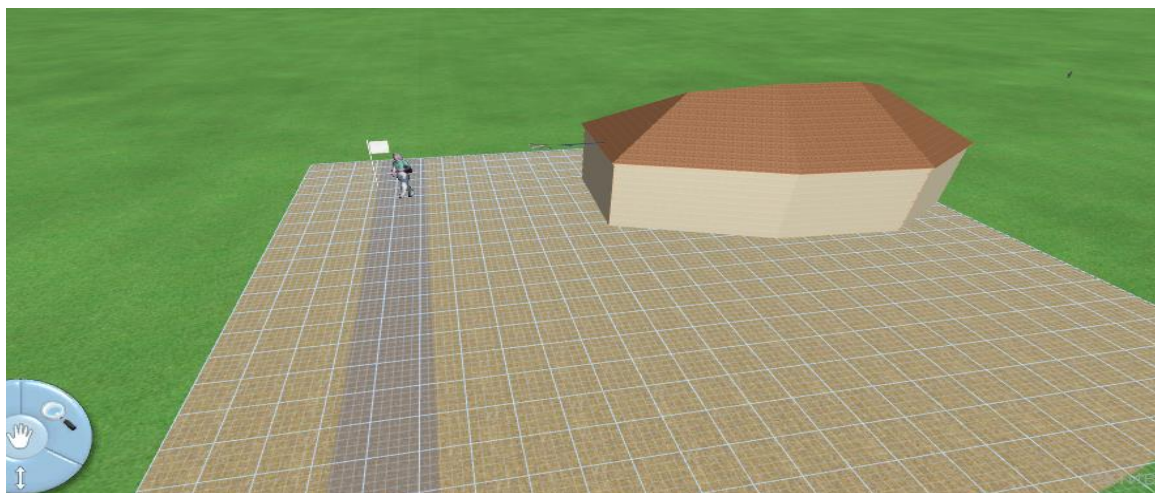


Рис. 2. Станция №1 – начало маршрута **Ледовый дворец им. Парышева (1а микрорайон, 7)**

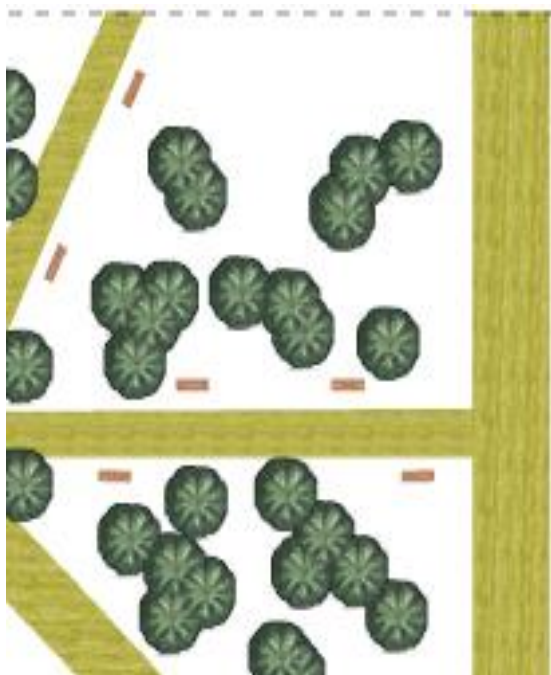


Рис. 2-3, точка 1

Рис.2-3. Точка № 2-3 –«Интродуценты в природе».

ЭКОЛОГИЧЕСКИЕ ЗНАКИ



Рис. 4 Экологические знаки

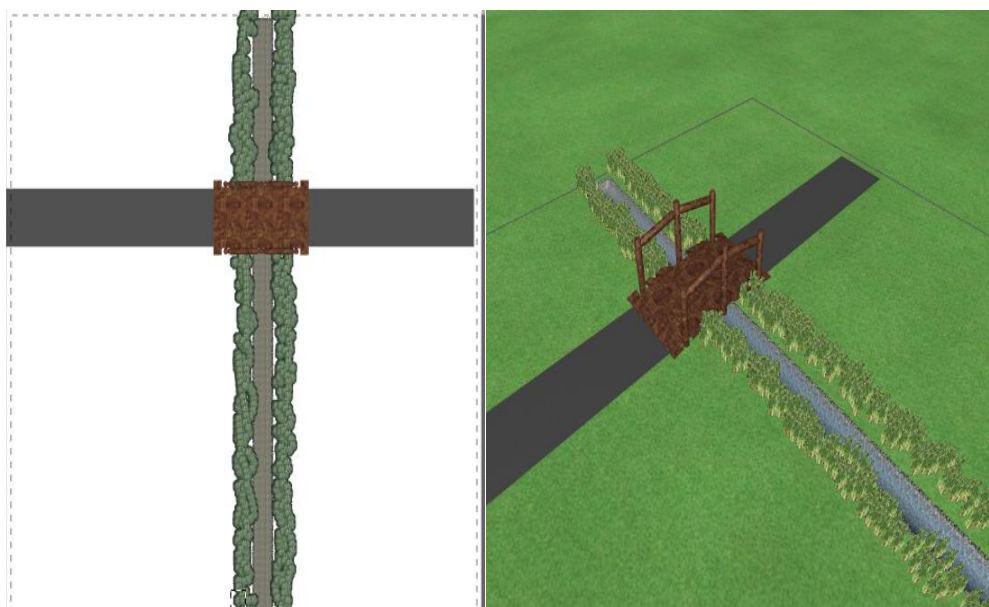


Рис. 5-6 точка №8 Болото , ручей и переправа через него

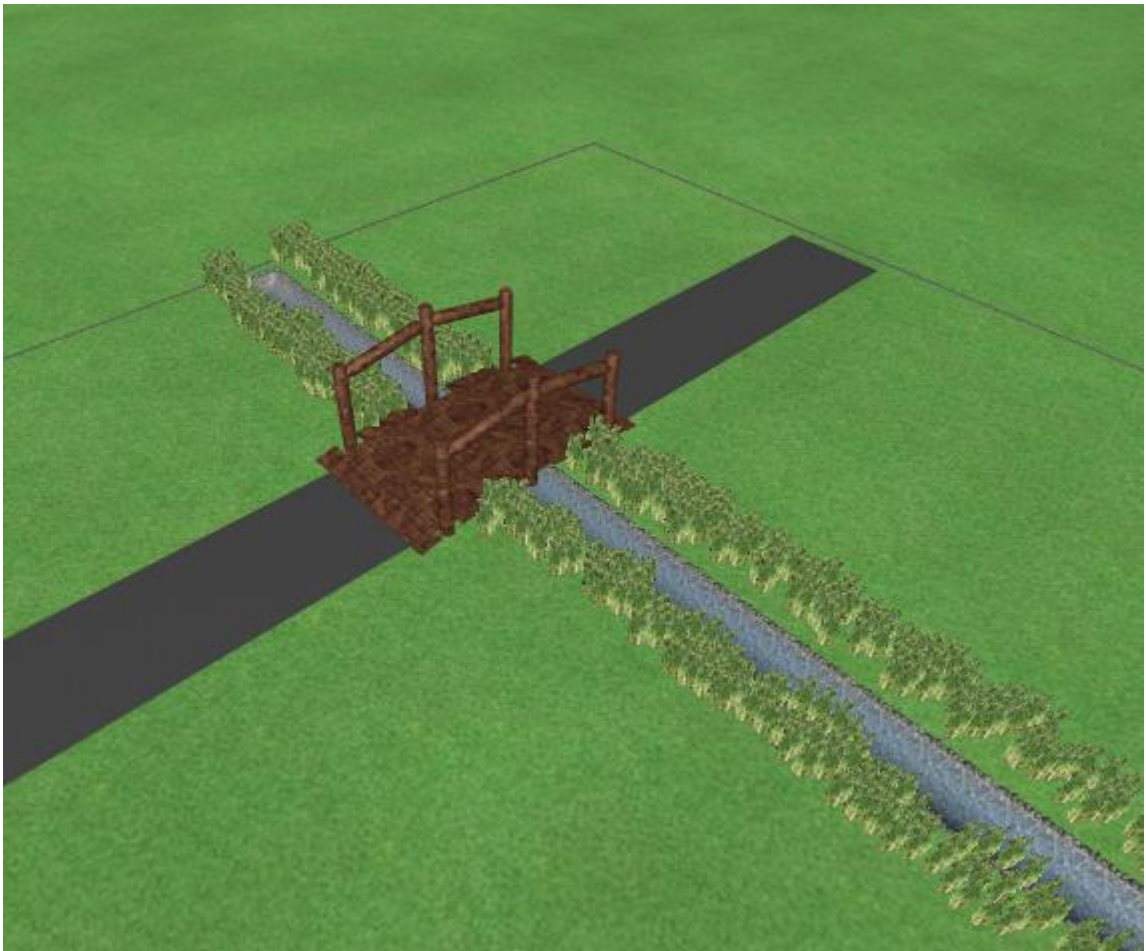


Рис. 7- Мостик через ручей (точки 8,14)

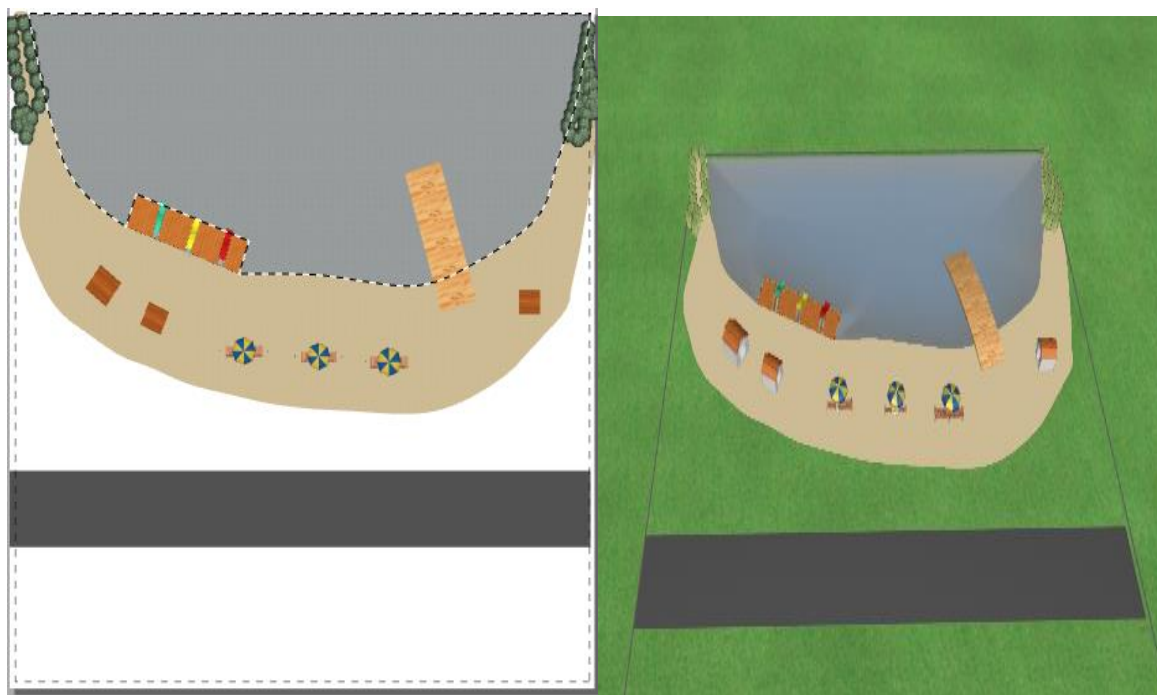


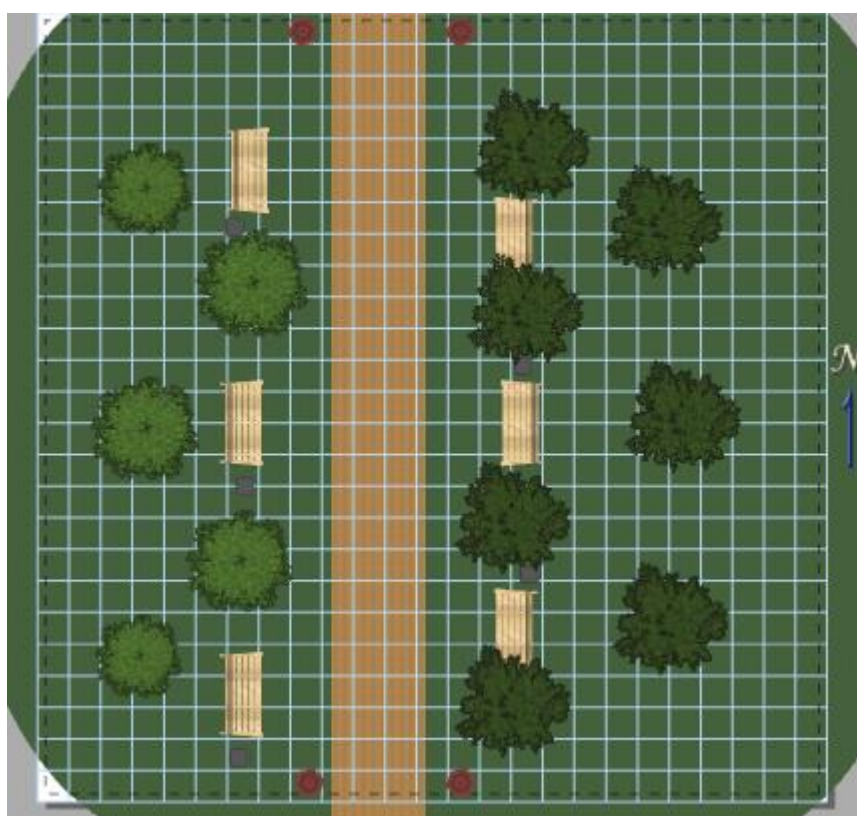
Рис. 8-9 точка №10 зона отдыха на берегу озера Левашово



Рис.10. Зона отдыха на берегу оз. Левашово



Станция 12– Точка содружества



Станция 12– План

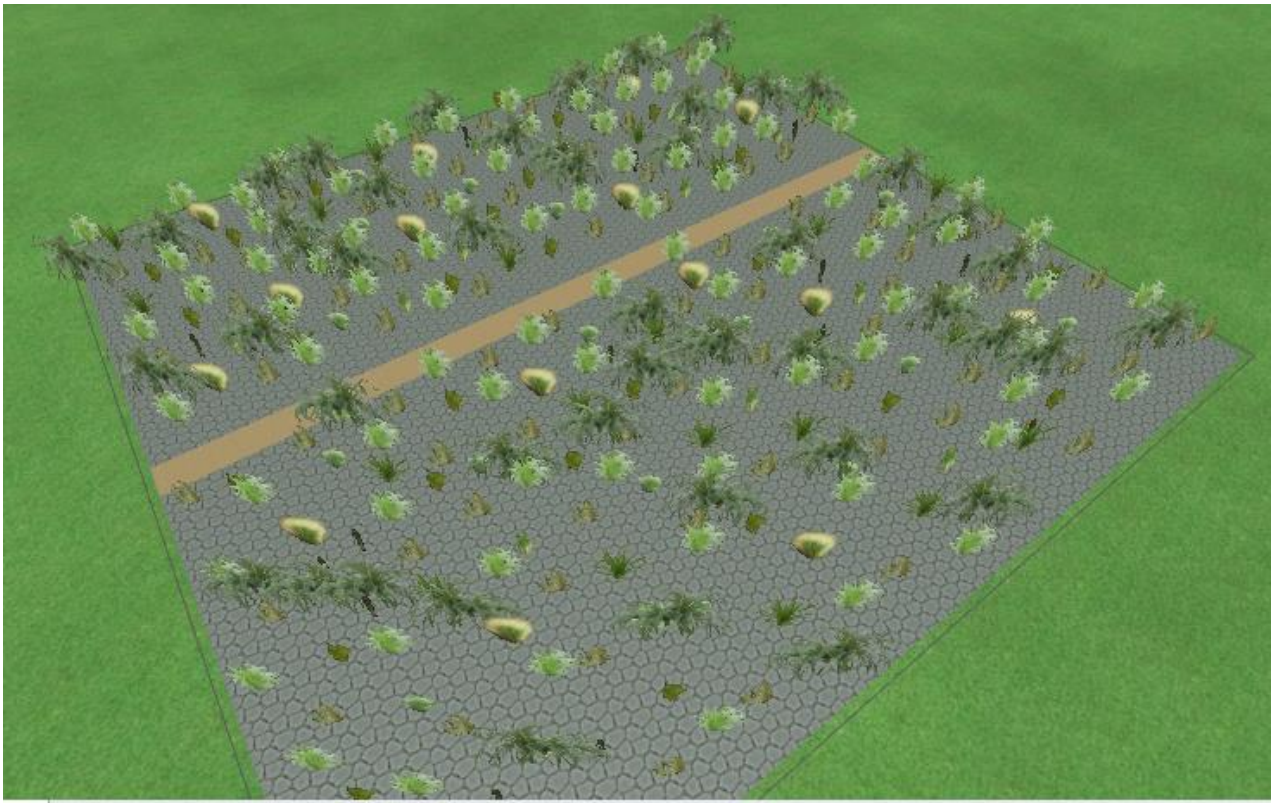


Рис. 11. Точка 13 Окраина антропогенного сообщества

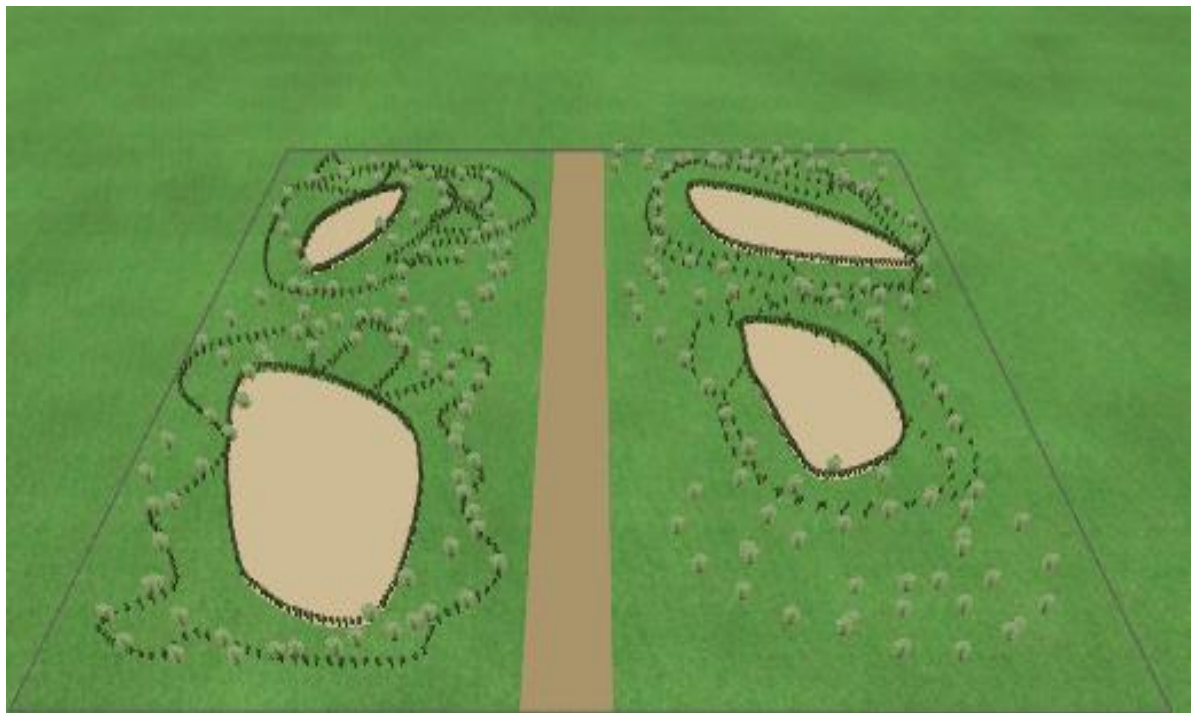
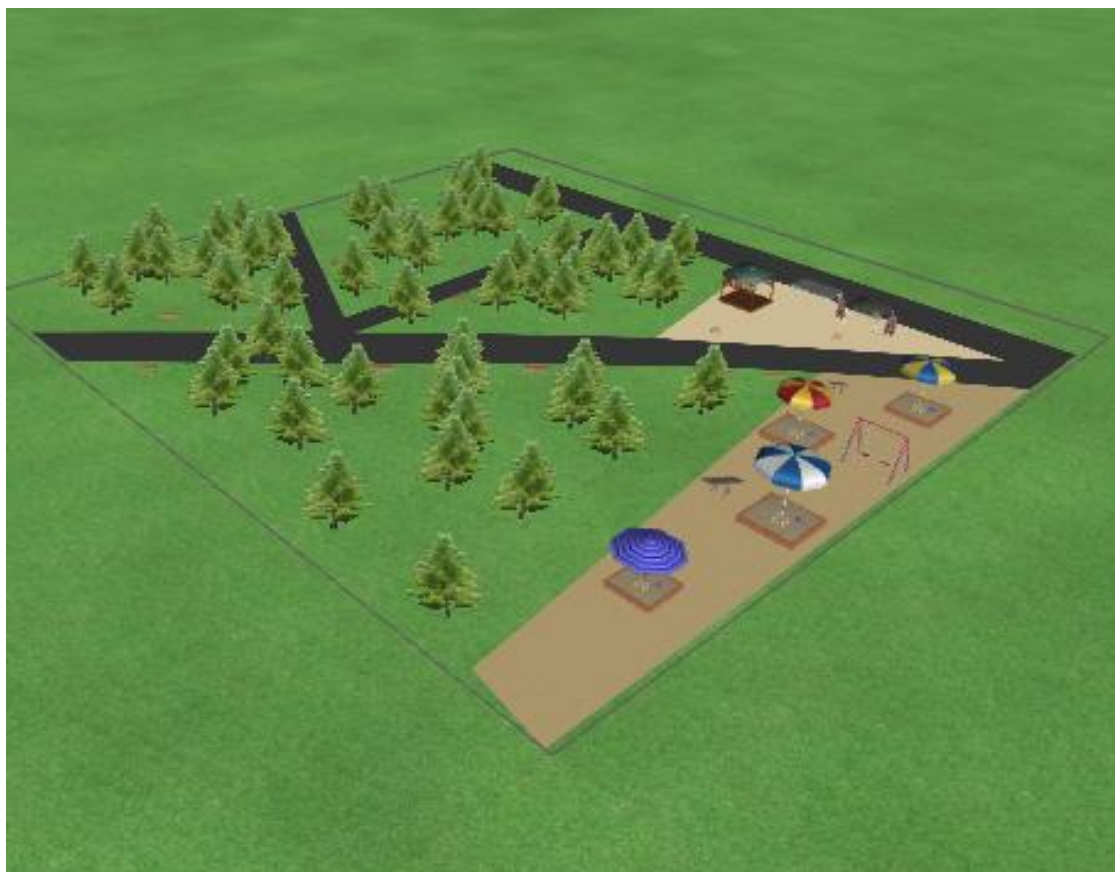


Рис. 12. Точка 15 Соляная пустыня

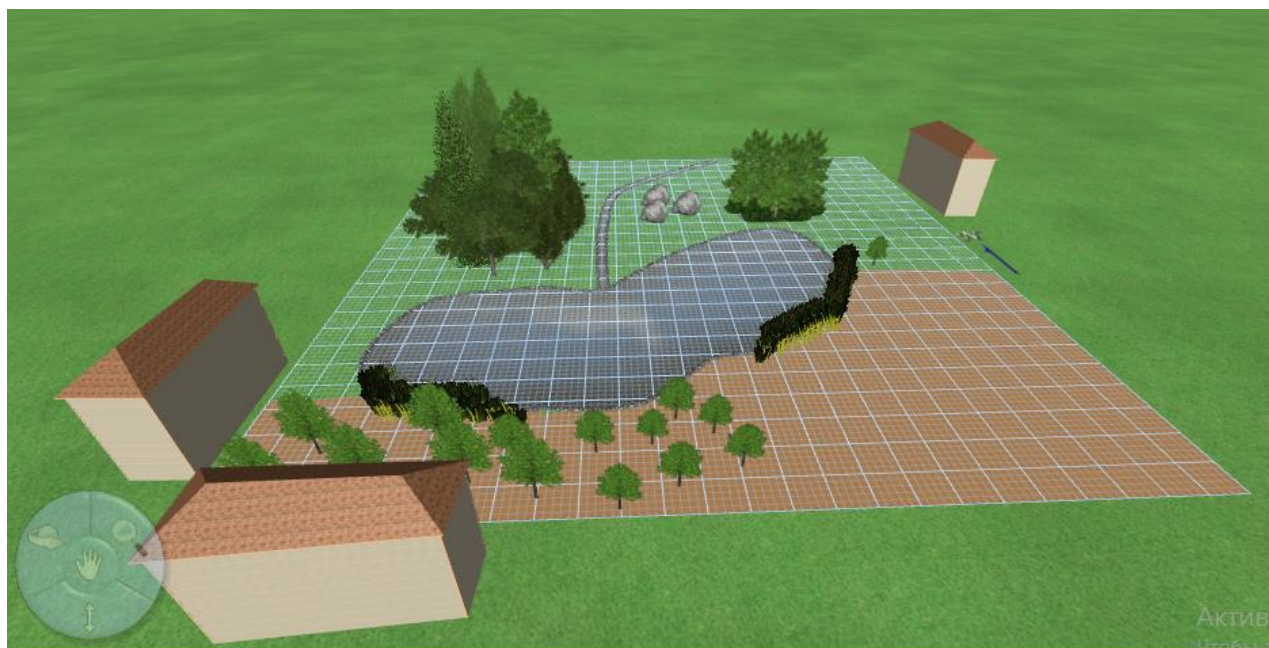


Точки 16-17. Сосновый парк на берегу озера 2.

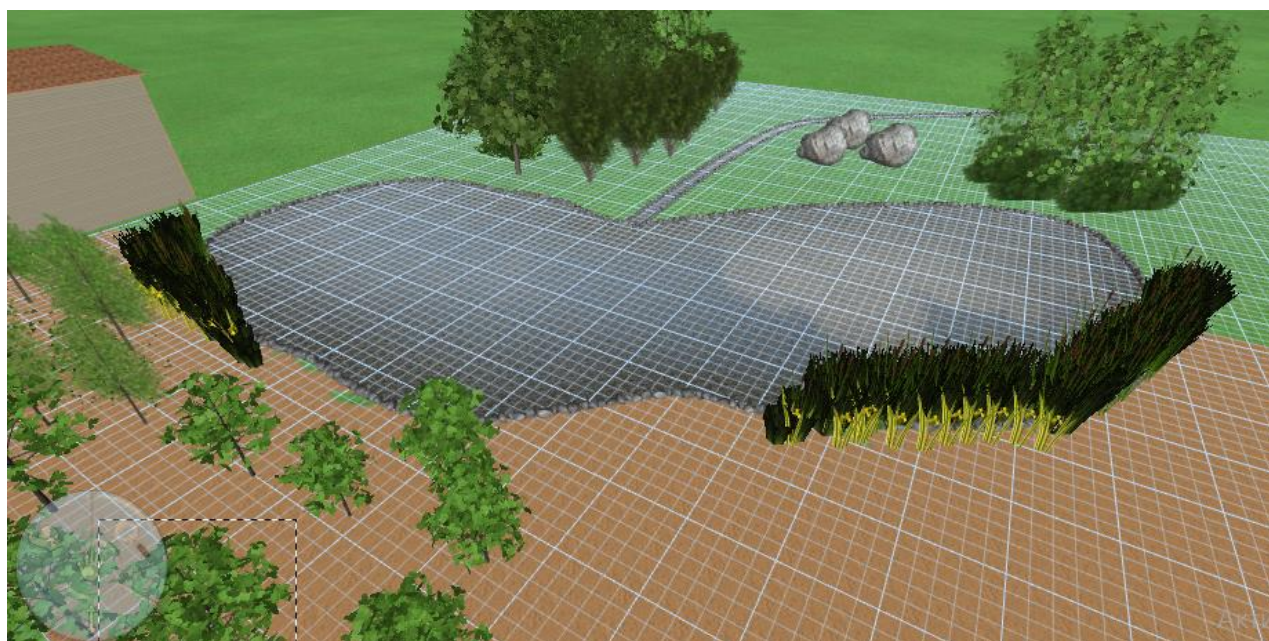


Сосновый парк и расположенные на его окраине площадки отдыха

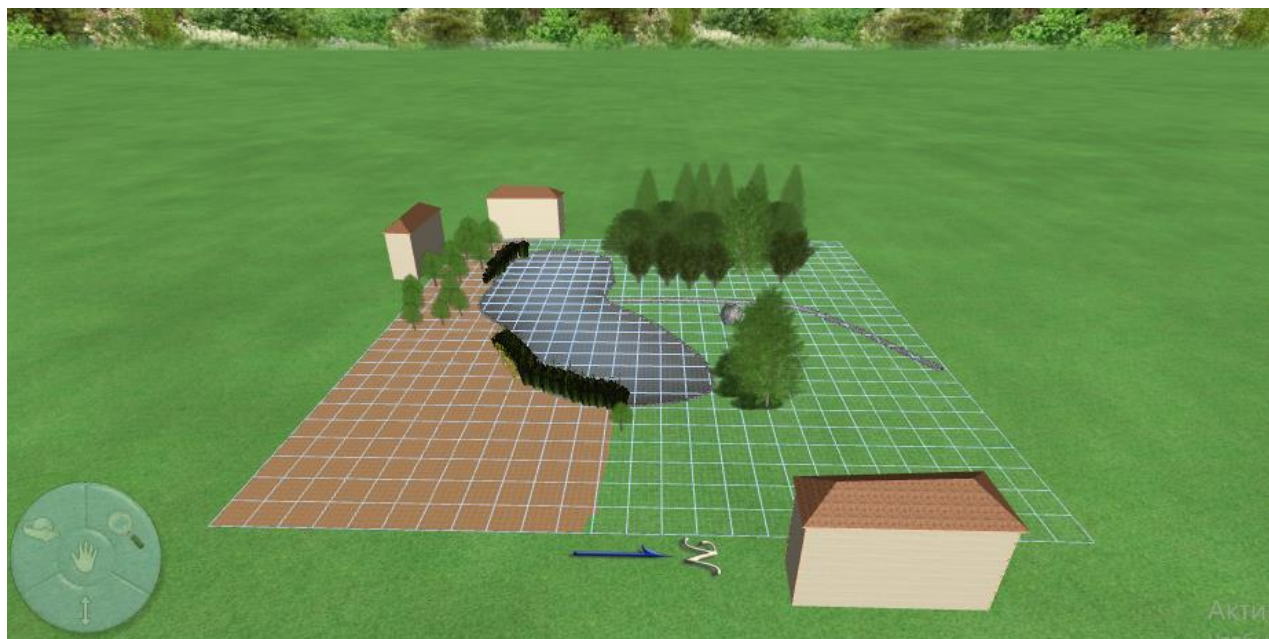
Объекты малого маршрута



Озеро 2 и объекты на его берегах. План сверху от 6 микрорайона



Озеро 2 и объекты на его берегах. Вид сбоку от 6 микрорайона



Озеро 2 и объекты на его берегах. Вид с севера (от 16 микрорайона)



Сосновый парк и зона отдыха со стороны озера 2.