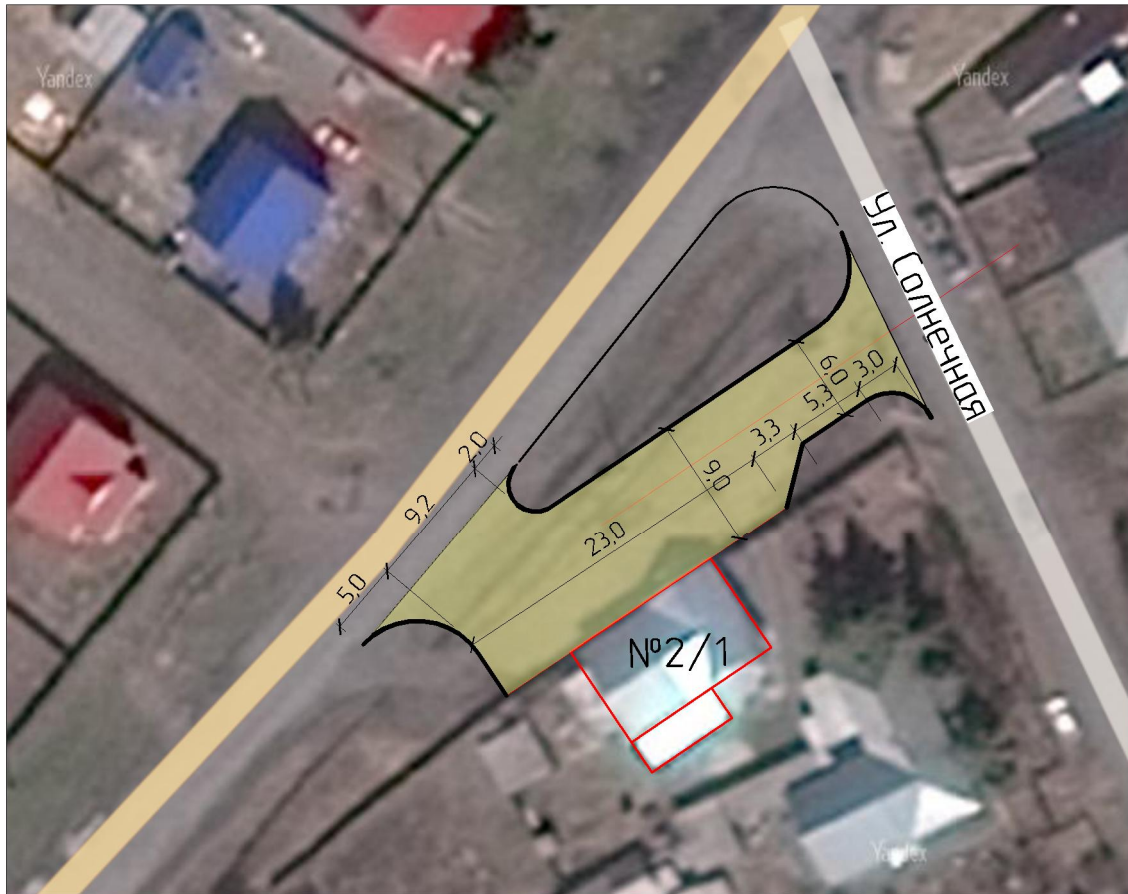


Благоустройство территории
продовольственного магазина "Солнечный"
по ул. Солнечная №2/1 в м-н Тополя



Условные обозначения:

- конструкция дорожной одежды проезда (Тип I) S=322м²
- новый дорожный борт БР100х30х15

Согласовано

Взам. инв. N

Подп. и дата

Инв. N подл.